

Дүгнэлт

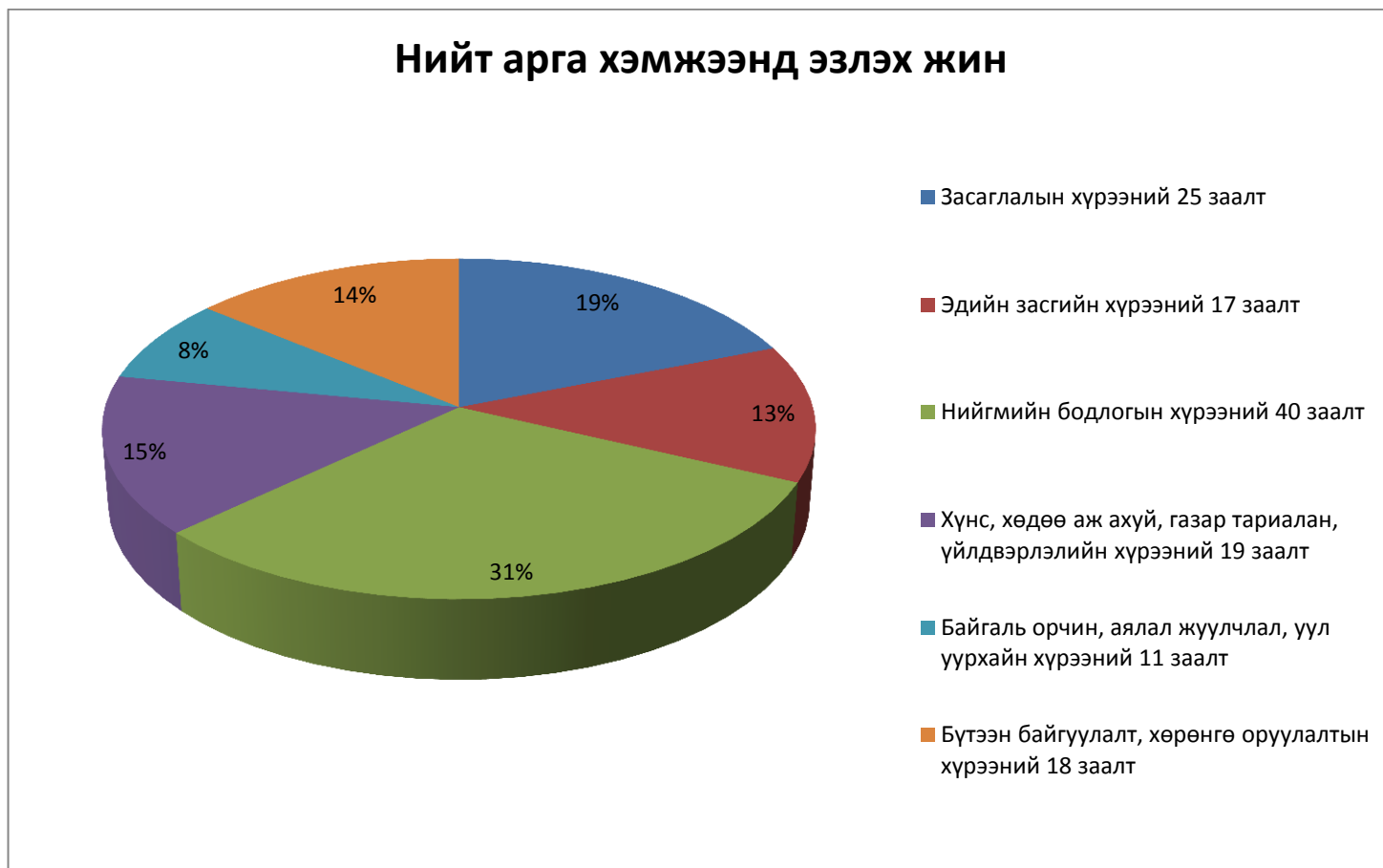
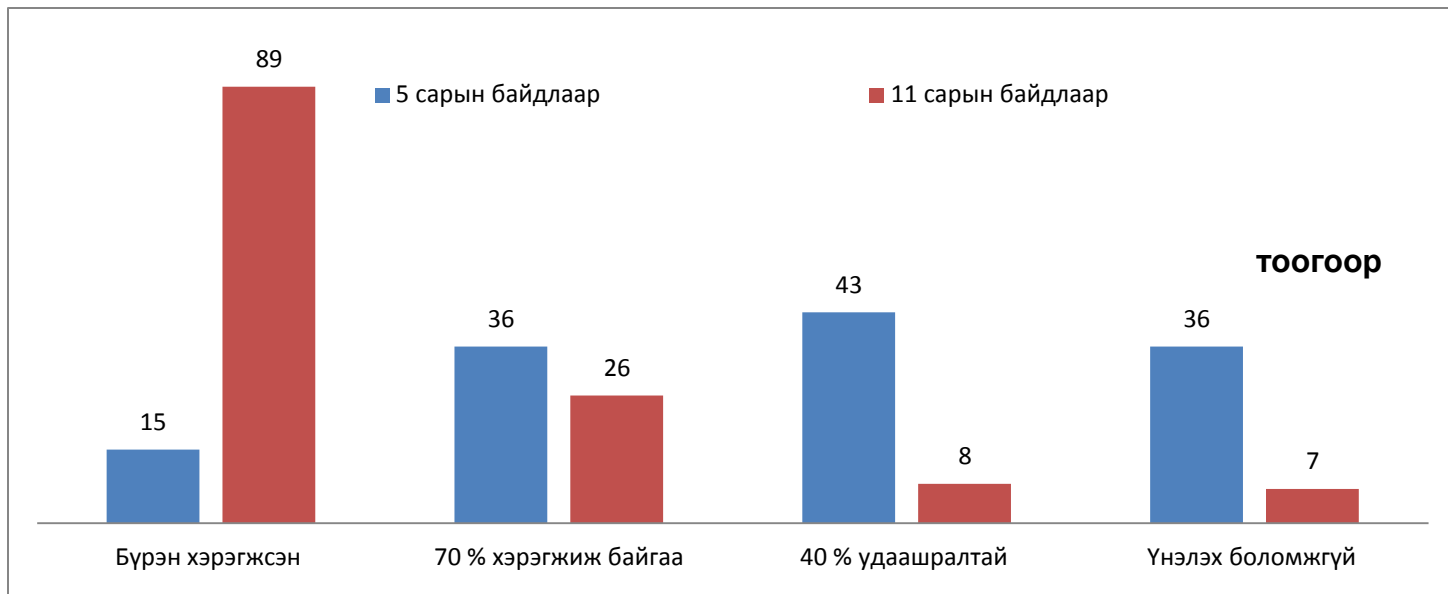
Аймгийн эдийн засаг нийгмийг 2017 онд хөгжүүлэх үндсэн чиглэл төлөвлөгөөний Засаглалын хүрээний 25 арга хэмжээ, эдийн засгийн хүрээний 17 арга хэмжээ, нийгмийн бодлогын хүрээний 40 арга хэмжээ, хүнс, хөдөө аж ахуй газар тариалан үйлдвэрлэлийн хүрээний 19 арга хэмжээ, байгаль орчин аялал жуулчлал, уул уурхайн хүрээний 11 арга хэмжээ, бүтээн байгуулалт, хөрөнгө оруулалтын хүрээний 18 арга хэмжээ, нийт 130 заалт арга хэмжээ хэрэгжүүлэхээр төлөвлөсөн. Төлөвлөгөөний биелэлтэд 11 сарын 30-ны байдлаар үнэлгээ хийхэд 89,76 % / үр дүнтэй/ хэрэгжилттэй байна.

- Бүрэн хэрэгжсэн 89 заалт арга хэмжээ нь нийт арга хэмжээний 68,5 хувийг
- Хэрэгжих шатандаа буюу 70 хувьтай хэрэгжиж байгаа 26 заалт арга хэмжээ нь 20%-ийг
- Эрчимжүүлэх шаардлагатай буюу 40 хувьтай хэрэгжсэн 8 заалт арга хэмжээ нь 6,1 %-ийг
- Үнэлэх боломжгүй 7 заалт арга хэмжээ нь нийт заалтын 5,4 хувийг тус тус эзэлсэн байна.

ДУНДГОВЬ АЙМГИЙН ЭДИЙН ЗАСАГ, НИЙГМИЙГ 2017 ОНД ХӨГЖҮҮЛЭХ ҮНДСЭН ЧИГЛЭЛ ТӨЛӨВЛӨГӨӨНИЙ ХЭРЭГЖИЛТИЙН ТОВЧОО

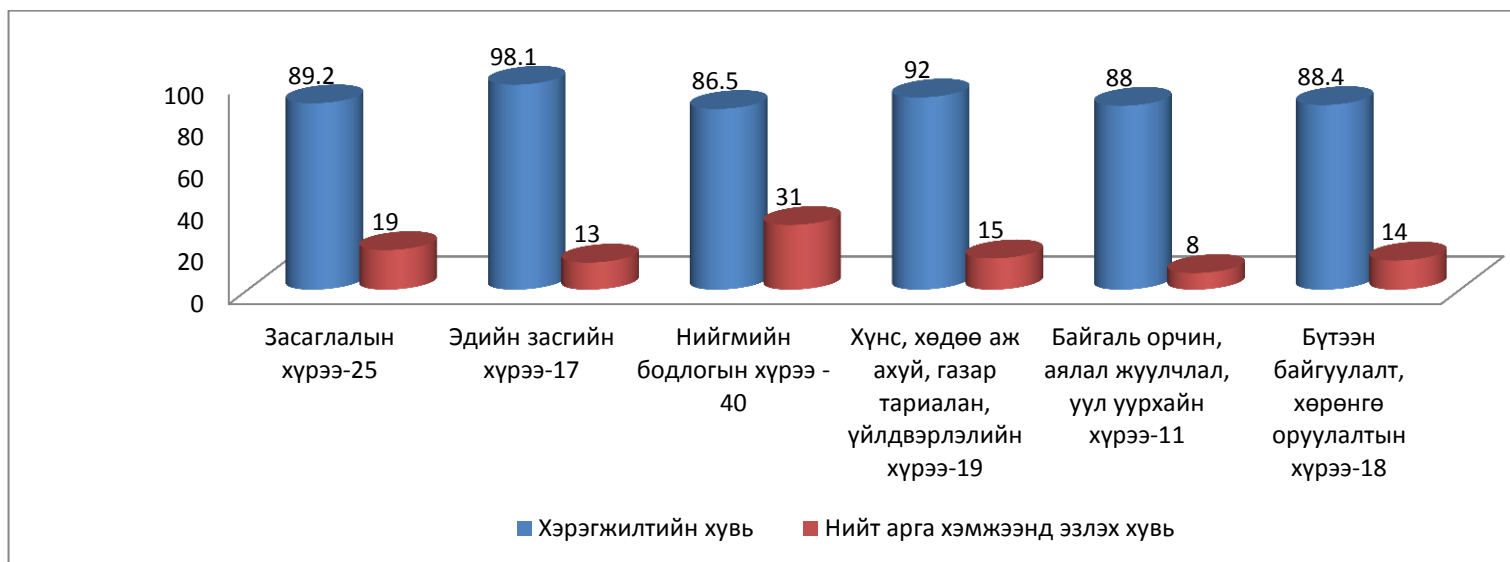
№	Агуулга	Нийт арга хэмжээн ий тоо	Бүрэн хэрэгжсэн	Хэрэгжиж байгаа	Үүнээс				Нийт хувь
					70	40	0	Үнэлэх боломжгүй	
1	ЗАСАГЛАЛЫН ХҮРЭЭНД	25	17	8	7	1	-		89,2
2	ЭДИЙН ЗАСГИЙН ХҮРЭЭНД	17	15	1	1			1	98,1
3	НИЙГМИЙН БОДЛОГЫН ХҮРЭЭНД	40	26	14	10	4		-	86,5
4	ХҮНС ХӨДӨӨ АЖ АХУЙ, ГАЗАР ТАРИАЛАН, ҮЙЛДВЭРЛЭЛИЙН ХҮРЭЭНД	19	16	3	1	2			92
5	БАЙГАЛЬ ОРЧИН, АЯЛАЛ ЖУУЛЧЛАЛ, УУЛ УУРХАЙН ХҮРЭЭНД	11	6	4	4			1	88
6	БҮТЭЭН БАЙГУУЛАЛТ, ХӨРӨНГӨ ОРУУЛАЛТЫН ХҮРЭЭНД	18	9	4	3	1		5	88,4
	Дүн	130	89	34	26	8		7	89,76

Аймгийн эдийн засаг, нийгмийг 2017 онд хөгжүүлэх үндсэн чиглэл төлөвлөгөөний хэрэгжилтийн явцад хуваарийн дагуу эхний 5 сарын байдлаар үнэлгээ хийхэд 61 хувийн биелэлттэй хэрэгжиж байсан. Үндсэн чиглэл төлөвлөгөөний хэрэгжилтийг эрчимжүүлэх зорилгоор 9 сар 11 саруудад “Сонгол мэдээллийн” үйл ажиллагааг 2 удаа зохион байгуулж “Ажил эрчимжүүлэх” тухай албан тоотоор хэлтэс агентлагуудад үүрэг чиглэл өгч ажилласан. Үүнийг графикаар харуулбал:



2017 оны төлөвлөлт, гүйцэтгэлээс харахад тухайн арга хэмжээний төсөв нь ОНХС-гийн жагсаалтад багтсан эсэх, Улсын төсвөөр гүйцэтгэхээр төлөвлөсөн тохиолдолд санал дэмжигдсэн эсэх нь тодорхой бус, мөн хугацаа шаардсан ажил арга хэмжээг эртнээс төлөвлөөгүйн улмаас тухайн арга хэмжээний хэрэгжилт удаашрахад нөлөөлж байна.

Графикаар харуулбал:



Нийт арга хэмжээнд оногдох жингийн үзүүлэлтийг хувиар тооцож харуулбал:

№	Агуулга	Нийт арга хэмжээнд эзлэх тоо, хувь	Бүрэн хэрэгжсэн тоо, хувь	Хэрэгжиж байгаа тоо, хувь	Үүнээс			Хэрэгжээгүй үзүүлэлтийн хувь
					70 тоо, хувь	40 тоо, хувь	0	
1	ЗАСАГЛАЛЫН ХҮРЭЭНД	25 / 19 %	17 / 68 %	8 / 32 %	7 / 28 %	1 / 4 %	-	
2	ЭДИЙН ЗАСГИЙН ХҮРЭЭНД	17 / 13 %	15 / 88 %	1 / 6 %	1 / 6 %		1 / 6 %	6%
3	НИЙГМИЙН БОДЛОГЫН ХҮРЭЭНД	40 / 31 %	26 / 65 %	14 / 35 %	10 / 25 %	4 / 10 %	-	
4	ХҮНС ХӨДӨӨ АЖ АХУЙ, ГАЗАР ТАРИАЛАН, ҮЙЛДВЭРЛЭЛИЙН ХҮРЭЭНД	19 / 15 %	16 / 84 %	3 / 16 %	1 / 5 %	2 / 10 %	-	
5	БАЙГАЛЬ ОРЧИН, АЯЛАЛ ЖУУЛЧЛАЛ, УУЛ УУРХАЙН ХҮРЭЭНД	11 / 8 %	6 / 55 %	4 / 36 %	4 / 36 %		1 / 9 %	9%
6	БҮТЭЭН БАЙГУУЛАЛТ, ХӨРӨНГӨ ОРУУЛАЛТЫН ХҮРЭЭНД	18 / 14 %	9 / 50 %	4 / 22 %	3 / 17 %	1 / 5 %	5 / 28 %	28%
	Дүн	130 / 100%	89 / 68,5%	34 / 26,1 %	26 / 20 %	8 / 6,1 %	7 / 5,4 %	5,4%

**АЙМГИЙН ЭДИЙН ЗАСАГ, НИЙГМИЙГ 2017 ОНД ХӨГЖҮҮЛЭХ ҮНДСЭН ЧИГЛЭЛ ТӨЛӨВЛӨГӨӨНИЙ
ХЭЛТСҮҮДИЙН ҮНЭЛГЭЭ**

№	Хэлтэс	Нийт арга хэмжээний тоо	Бүрэн хэрэгжсэн	Хэрэгжиж байгаа	Үүнээс				Нийт хувь
					70	40	0	Үнэлэх боломжгүй	
1	ТЗУХ	7	4	3	2	1			82,8
2	ХОХБТХ	48	34	9	7	2		5	92,3
3	НБХ	45	28	16	11	5		1	81,6
4	ХЭЗХ	16	10	6	6				88,75
5	СТСХ	11	10					1	100
6	ХШҮДАХ	1	1						100
7	ЦШ	2	2						100
дүн		130	89	34	26	8	0	7	89,76

**АЙМГИЙН ЭДИЙН ЗАСАГ, НИЙГМИЙГ 2017 ОНД ХӨГЖҮҮЛЭХ ҮНДСЭН ЧИГЛЭЛ ТӨЛӨВЛӨГӨӨНИЙ ХЭЛТЭС
АГЕНТЛАГИЙН ХЭРЭГЖИЛТИЙН БАЙДАЛ**

Арга хэмжээний тоо	Хэлтэс нэр	Агентлаг	Нийт арга хэмжээний тоо	Бүрэн хэрэгжсэн - 100%	Үүнээс				Хувь
					70 %	40 %	0 %	Үнэлэх боломжгүй	
ХОХБТХ - 48	ХОХБТХ		12	8	1			3	96,6
		ГХБХБГ	8	6	1			1	95,7
		СХЗХ	1	1					100
		ОНӨГ	-						-
		УЦУОШГ	-						-
		БОАЖГ	9	4	4			1	85
		ХХААГ	18	15	1	2			91,6
ТЗУХ - 7	ТЗУХ		6	3	2	1			80
		ОБГазар	1						100
		МХГазар	1	1					100
СТСХ - 11	СТСХ		6	5				1	100
		ТХэлтэс	3+2	5					100
		СХэлтэс	2	2					100
НБХ - 45	НБХ		3	1	2				80
		ЭМНДХ	-						-
		ЭМГ	10	4	5	1			79
		ГБХЗХГ	8	3	2	3			70
		ХХҮГазар	5	5					100
		БСУГ	15	12	2			1	95,7
		БТСГ	4	3	-	1			85
ХЭЗХ-16	ХЭЗХ		7	4	3				87,1
		ШШГГ	1	1					100
		ШША	1	1					100
		ЦГазар	5	2	3				82
		УБХ	2	2					100
ХШУДАХ-1	ХШУДАХ		1	1					100
ЦШ-2	ЦШ		2	2					100
Бүгд-130			130	89	26	8	0	7	90

ХЯНАЛТ ШИНЖИЛГЭЭ ҮНЭЛГЭЭ ДОТООД АУДИТЫН ХЭЛТЭС